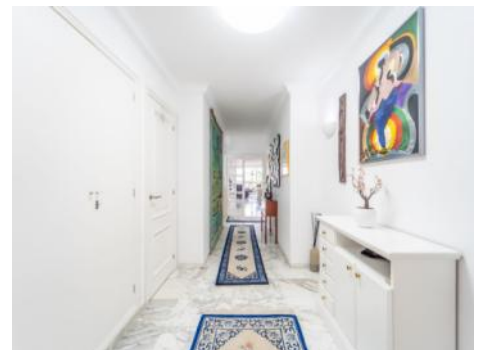


Paseo Marítimo Palma
Objekt-Nr. MAL-121925



Elegantes Penthouse mit Meerblick am Paseo Marítimo

Wohnfläche:	285 m ²	Swimmingpool:	-
Schlafzimmer:	5	Energiezertifikat:	in Arbeit
Badezimmer:	4		
Terrasse/Balkon:	✓		
Meerblick:	✓	Preis:	€ 2.290.000,-



Paseo Marítimo Palma Objekt-Nr. MAL-121925



Objektbeschreibung:

Entdecken Sie das exklusive Penthouse am begehrten Paseo Marítimo in Palma, das höchsten Wohnkomfort mit einem atemberaubenden Blick auf den Hafen von Palma und das majestätische Schloss Belver vereint. Diese luxuriöse Wohnung aus dem Jahr 1972 wurde umfassend modernisiert und bietet mit einer großzügigen Wohnfläche von ca. 244 qm ausreichend Platz für anspruchsvolle Wohnbedürfnisse.

Gepägt von gehobener Ausstattung und eleganten Marmorböden, überzeugt die helle und stilvoll möblierte Immobilie durch ein einladendes Raumkonzept, das sich über 6 Zimmer erstreckt. Fünf geräumige Schlafzimmer und 4 luxuriöse Badezimmer stehen für Komfort und Privatsphäre zur Verfügung. Die neu gestaltete moderne Küche ergänzt die hochwertige Ausstattung des Penthouses perfekt.

Tauchen Sie ein in die Eleganz dieses exklusiven Wohntraums und genießen Sie die unvergleichliche Aussicht und die ruhige Lage am Paseo Marítimo. Diese Immobilie ist die ideale Wahl für Käufer, die nach einem stilvollen Rückzugsort in einer der begehrtesten Lagen von Palma suchen.

Paseo Marítimo Palma

Objekt-Nr. MAL-121925



Lage & Umgebung:

Der Paseo Marítimo bildet die Grenze der Inselhauptstadt zum Wasser hin und erstreckt sich über 6 km vom neu errichteten Hafen im Osten, über das Altstadtviertel, der alten Mole, der Kathedrale - dem bekannten Wahrzeichen - und endet im Westen kurz vor Portixol. Direkt am Wasser führt die beliebte Promenade entlang und macht hier dem Namen Paseo Marítimo alle Ehre. Denn ganz gleich welcher Aktivität man auch nachgeht, ob Radfahren, Laufen oder einfach nur Spazieren gehen, lässt sich hier immer eine frische Brise direkt am Meer genießen. Als beliebter Treffpunkt für die ganze Stadt pulsiert hier das Leben nicht nur am Tag. Das reizvolle Nachtleben bietet neben den angesagtesten Clubs der Stadt, originelle Pubs, Cafés und Restaurants für jeden Geschmack.

Das Bild des Paseo Marítimos wird bestimmt durch sonnige Apartmenthäuser, die zumeist nach dem Süden ausgerichtet sind.

Paseo Maritimo Palma

Objekt-Nr. MAL-121925



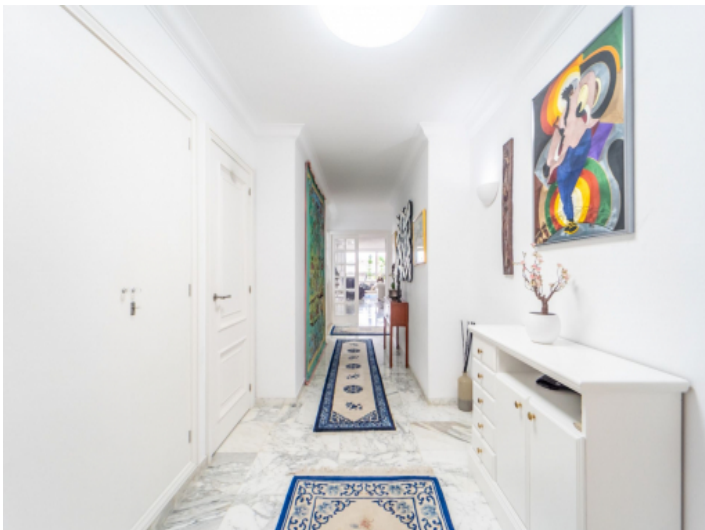
Your home. Our passion.



Terasse mit Meerblick



Hafenblick



Flur



Wohnbereich



Wohnbereich



Wohnbereich

Paseo Maritimo Palma

Objekt-Nr. MAL-121925



PORTA MONDIAL®

Your home. Our passion.



Wohnbereich



Küche



Küche



Küche



Eines von 5 Schlafzimmern



Ankleiderzimmer

Paseo Maritimo Palma

Objekt-Nr. MAL-121925



PORTA MONDIAL®

Your home. Our passion.



Eines von 4 Badezimmern



Schlafzimmer



Schlafzimmer



Gästezimmer



Badezimmer