

Palma de Mallorca Altstadt
Objekt-Nr. MAL-120002



Duplex-Penthouse mit privater Dachterrasse im Zentrum der malerischen Altstadt von Palma

Wohnfläche:	144 m ²	Swimmingpool:	-
Schlafzimmer:	2	Energiezertifikat:	e
Badezimmer:	2		
Terrasse/Balkon:	✓		
Meerblick:	-	Preis:	€ 995.000,-



Palma de Mallorca Altstadt Objekt-Nr. MAL-120002



Objektbeschreibung:

Inmitten einer der charakteristischsten Städte Europa's, umgeben von zahlreichen Cafés, Restaurants und imposanten Galerien, befindet sich dieses fantastisch, renovierte Penthouse-Apartment mit einzigartiger privater Dachterrasse.

Die Wohnung erstreckt sich auf 109,26 qm über 2 Ebenen. Das Hauptgeschoss besteht aus einem hellen, offenen Wohn- und Essbereich mit angrenzender, voll ausgestatteter Einbauküche. Markengeräte von Bosch und Miele, sowie eine integrierte Waschmaschine mit Trockner erleichtern die alltägliche Arbeit und machen die Immobilie zu einem ganzjährigen Domizil. Ein Schlafzimmer mit Badezimmer en Suite runden die Etage ab.

Im Obergeschoss befindet sich neben einer charmanten Galerie mit Einbauschränken, ein weiteres Schlafzimmer mit eigenem Badezimmer.

Das gesamte Apartment besticht durch seine traditionellen weißen Holzbalken, den Eichenholzböden und den bodentiefen Fenstern und spendet so viel Wärme und Geborgenheit.

Highlight ist die 34,87 qm große private Dachterrasse, welche sich wie eine Oase mit überdachter Essecke, Außendusche und Sonnenliegen, über dem Gebäude erstreckt.

Weitere Ausstattungsmerkmale der Wohnung sind: zentrale Klimaanlage, Fußbodenheizung im Wohn- und den Badezimmern, Einbauschränke, dimmbare Beleuchtung und ein automatisches Bewässerungssystem auf der Terrasse.

Abgerundet wird das Angebot durch einen nur wenige Meter entfernten Tiefgaragenplatz.

Palma de Mallorca Altstadt Objekt-Nr. MAL-120002



Lage & Umgebung:

Palmas Altstadt ist ideal für diejenigen, die mitten im Stadtgeschehen leben möchten.

Kleine verträumte Plätze, enge Gassen, wunderschöne pittoreske Gebäude, belebte Einkaufsstraßen sowie Restaurants und Cafés. In diesem Teil der Stadt ist immer etwas los und die meisten Sehenswürdigkeiten, wie beispielsweise die berühmte Kathedrale La Seu), die zwischen dem 14. und 19. Jahrhundert erbaut wurde, die arabischen Bäder, der Almundaina-Palast oder das berühmte Ausgehviertel La Lonja, befinden sich in unmittelbarer Nähe. Hier kommt man mit der Geschichte der Hauptstadt Mallorcas in Berührung.

Unternehmen Sie einen Streifzug durch die engen Gassen der Altstadt von Palma und Trinken Sie auf einem der kleinen Plätze einen Kaffee oder ein Glas Wein. Lassen Sie sich von dem Charme der Perle des Mittelmeeres begeistern und Sie werden Palma nie mehr vergessen!

Ganz in der Nähe befindet sich die „Plaza España“. Von hier aus haben Sie Anbindung an ein sehr gut ausgebautes Verkehrsnetz. Egal, ob Sie nun mit Bus, Bahn oder Taxi unterwegs sind.

Palma de Mallorca Altstadt

Objekt-Nr. MAL-120002



Your home. Our passion.



Fantastische Dachterrasse im Herzen von Palma



Überdachter Essbereich im Freien



Heller Wohnbereich



Schöner Essbereich



Offenes Wohnkonzept



Moderne Küche mit viel Platz

Palma de Mallorca Altstadt

Objekt-Nr. MAL-120002



Your home. Our passion.



Wundervoller Galerie



Komfortables Doppelzimmer



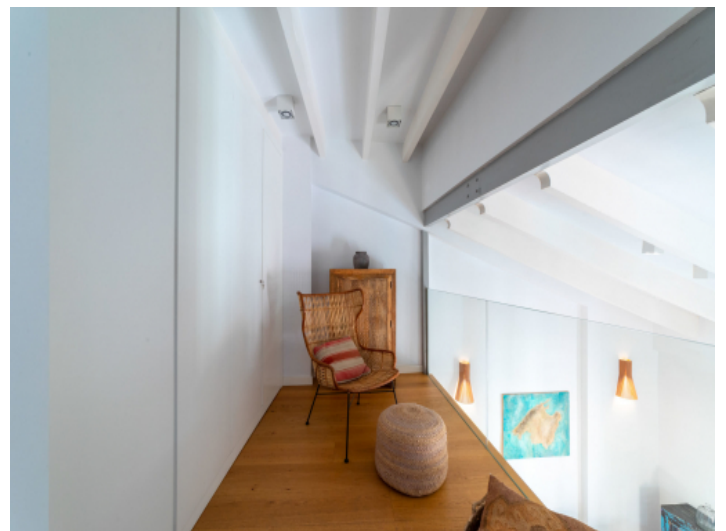
Schön eingerichtetes Badezimmer



Zweites Schlafzimmer



Zweites Duschbadezimmer



Elegante Galerie

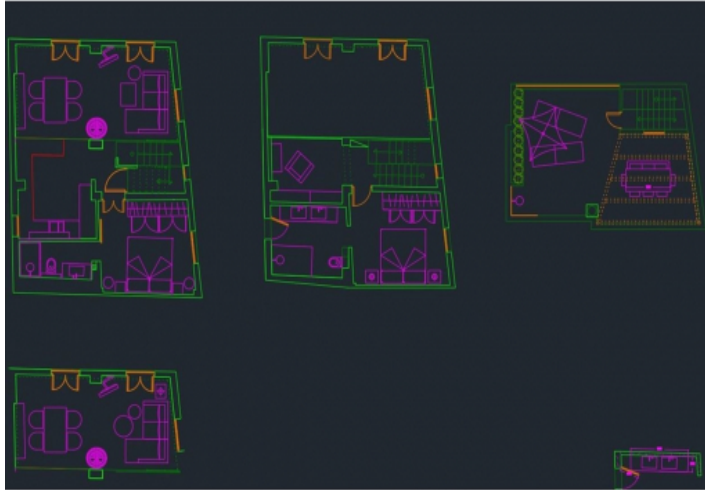
Palma de Mallorca Altstadt

Objekt-Nr. MAL-120002



PORTA MONDIAL®

Your home. Our passion.



Grundriss

Escala de la calificación energética

Consumo de energía
kWh/m² año

Emisiones
kg CO₂/m² año

Escala de la calificación energética	Consumo de energía kWh/m ² año	Emisiones kg CO ₂ /m ² año
A más eficiente		
B		
C		
D		
E	112.80	36.50
F		
G menos eficiente		

Energieskala