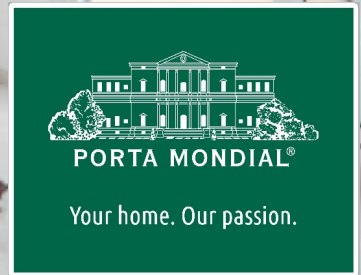
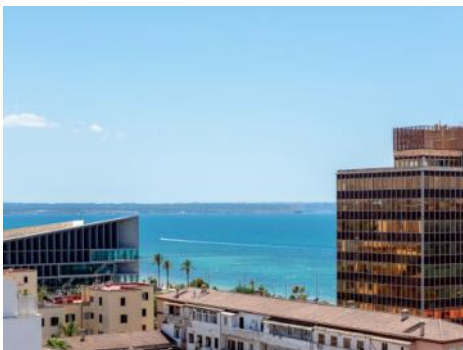


Palma City
Objekt-Nr. MAL-116773



Fantastisches, helles Penthouse mit großer Terrasse und Meerblick in Palma

Wohnfläche:	189 m ²	Swimmingpool:	-
Schlafzimmer:	3	Energiezertifikat:	g
Badezimmer:	2		
Terrasse/Balkon:	✓		
Meerblick:	✓	Preis:	€ 1.200.000,-



Palma City

Objekt-Nr. MAL-116773



Objektbeschreibung:

Dieses großartige Penthouse befindet sich weniger als 5 Gehminuten vom Strand und ca. 15 Gehminuten vom Zentrum Palmas entfernt. In privilegierter Lage genießen Sie den Blick auf die Kathedrale, einen großen Park mit Grünflächen, das Tramontana-Gebirge und natürlich auf das Meer.

Es verfügt über eine Wohnfläche von 99 qm und verteilt sich 3 Doppelschlafzimmer mit Einbauschränken, 2 Badezimmer (eines en Suite), voll ausgestattete Küche, Speisekammer, Bereich für die Waschmaschine und ein helles Wohnzimmer mit Kamin. Alle Schlafzimmer und das Wohnzimmer öffnen sich zum 99 qm großen Balkon hin, von dem aus Sie die beste Aussicht genießen können, die die Stadt Palma zu bieten hat.

Darüber hinaus verfügt das Penthouse über einen großen Parkplatz in der Tiefgarage, eine Alarmanlage, Gas- und Fußbodenheizung, Klimaanlage, einen Whirlpool auf der Terrasse und modernste Elektrogeräte.

Ein im Jahr 2019 komplett renoviertes Penthouse mit allen praktischen Details, die Sie benötigen.

Palma City

Objekt-Nr. MAL-116773



Lage & Umgebung:

Palma ist die größte Stadt Mallorcas und bietet seinen 400.000 Einwohnern neben der geschichtsträchtigen Architektur der Altstadt wie den arabischen Bädern oder dem beliebten Ausgehviertel "La Lonja", diverse Strände, Sporthäfen und die bekannte Flanier- und Sportmeile direkt am Meer - dem Paseo Marítimo. Hier sind Restaurants, Bars, das neue Kongresszentrum oder auch das Stadttheater Auditorium zu finden.

Das ganze Jahr über bietet Palma ein breites Kulturprogramm für Abwechslung. Einkaufsmöglichkeiten bieten sich in den großen Einkaufszentren an der Umgehungsautobahn "Via Cintura".

Ebenso finden sich in Palma die einzige Universität der Balearen (UIB), der moderne Technologiepark "Parc Bit", die größte Dichte an internationalen Schulen sowie die modernsten Krankenhäuser (Clínica Planas und das neue Stadtkrankenhaus Son Espases). Für den Verkehr stellt die Stadt eine der modernsten Infrastrukturen Europas bereit wie zum Beispiel der internationale Flughafen "Son Joan", die gerade fertig gestellten Metro oder das komplett ausgebaute und perfekt gewartete Straßennetz.

Palma City
Objekt-Nr. MAL-116773



Fantastischer Blick aufs Meer



Große Terrasse



Essbereich auf der Terrasse



Wohnbereich mit Terrassenzugang



Eleganter Wohn-und Essbereich



Moderne Küche mit Kochinsel

Palma City
Objekt-Nr. MAL-116773



PORTA MONDIAL®

Your home. Our passion.



Schlafzimmer mit Terrassenzugang



Angrenzende Ankleide



Modernes Badezimmer mit Wanne



Eines von 3 Schlafzimmern



Eines von 2 Badezimmern



Terrasse mit Ausblick

Palma City
Objekt-Nr. MAL-116773



PORTA MONDIAL®

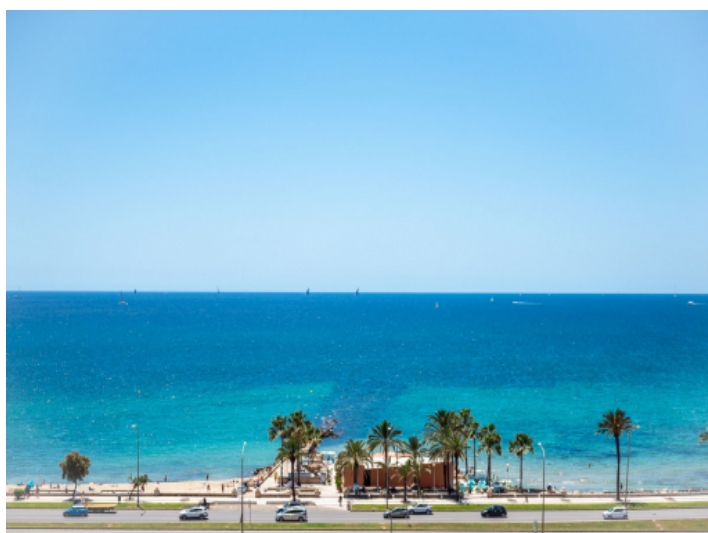
Your home. Our passion.



Blick bis zur Kathedrale



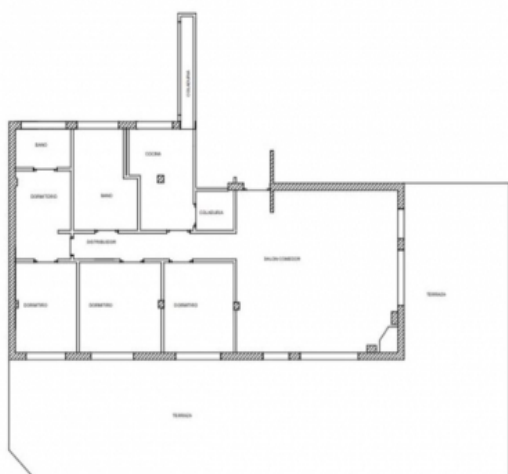
Blick aufs Meer



Meer- und Strandblick



Blick über den Park



Grundriss