

Portixol

Objekt-Nr. MAL-112913



Neubau-Penthouse mit 2 SZ, privater Dachterrasse, Jacuzzi und Meerblick in Nou Llevant, Palma

| | | | |
|------------------|--------------------|--------------------|----------------------|
| Wohnfläche: | 190 m ² | Swimmingpool: | ✓ |
| Schlafzimmer: | 2 | Energiezertifikat: | in Arbeit |
| Badezimmer: | 2 | | |
| Terrasse/Balkon: | ✓ | | |
| Meerblick: | ✓ | Preis: | € 2.430.000,- |



Portixol

Objekt-Nr. MAL-112913



Objektbeschreibung:

Luxuriöses 2-Schlafzimmer-Neubau-Penthouse mit High-End Ausstattung und außergewöhnlichem Design.

Xojay Residences bietet Komfort und Service mit exzellenten Einrichtungen und Dienstleistungen, einschließlich Cafe, einem privaten Tagungsraum und verschiedenen Freizeit- / und Gemeinschaftsbereichen wie der Rooftop Swimmingpool, ein moderner Fitnessraum, ein eleganter Pavillon oder die "Owners Lounge". Modern - urbanes Wohnen wird hier ganz neu definiert.

Dieses Duplex Penthouse hat eine Gesamtfläche von rund 190 qm, verteilt auf 2 Schlafzimmer und 2 Badezimmer, eines davon en Suite, eine 7 qm große Terrasse auf Wohnebene, eine Dachterrasse, den Wohnbereich mit offener Küche und separatem Hauswirtschaftsraum.

Die 50 qm große Dachterrasse ist mit einer Außenküche und einem privaten Jacuzzi ausgestattet. Weiterhin gibt es einen eigenen privaten Liftzugang zur Wohnung.

Der Wohnkomplex ist mit einem Hightech-Sicherheitssystem ausgestattet, Videoüberwachung sowie einem 24 h Portier Service.

Nachhaltigkeit hat hier höchste Priorität. Unter anderem durch die Verwendung von Regenwasser, intelligenter Bepflanzung und Fassadenbegrünung, oder auch durch die Verbauung hochwertiger Materialien, wird hier die Energieklasse A erreicht. Es handelt sich um das erste Mehrfamilien Gebäude auf der Insel mit dieser Energieklasse.

Die zurückhaltend moderne Designlinie ISLAND, schmückt diesen luxuriösen Wohnraum, und sorgt für ein unaufdringliches und klares Wohnambiente.

Parkplätze in der hauseigenen Tiefgarage können, auf Wunsch auch mit E- Ladesäule, für 30.000 € dazu erworben werden.

Portixol

Objekt-Nr. MAL-112913



Lage & Umgebung:

In unschlagbarer Lage nur wenige Minuten vom Strand (250 Meter), Portixol (200 Meter), der Altstadt und Puerto de Palma (500 Meter) und dem Flughafen 10 Minuten entfernt.

Portixol

Objekt-Nr. MAL-112913



PORTA MONDIAL®

Your home. Our passion.



Pool auf der Dachterrasse



Grüne Anlage des Neubaukomplexes



Nobler Essbereich



Nobler Essbereich



Voll ausgestattete Küche



Einladendes Doppelzimmer

Portixol

Objekt-Nr. MAL-112913



PORTA MONDIAL®

Your home. Our passion.



Badezimmer



Badezimmer



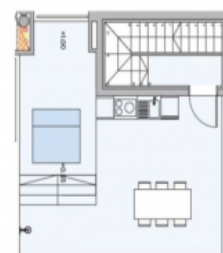
Fitnessbereich



Außenansicht des Neubaukomplexes



Apartment



Dachterrasse