

Puerto de la Cruz
Objekt-Nr. TEN-404024



Modernes Haus mit hervorragendem Blick auf das Meer und Orotava-Tal, zwei separaten Gästearpartments und Garage

Wohnfläche: 225 m²
Schlafzimmer: 3
Badezimmer: 3
Meerblick: ✓

Energiezertifikat: in Arbeit

Preis: € 370.000,-



Puerto de la Cruz

Objekt-Nr. TEN-404024



Objektbeschreibung:

Ein sehr schönes Haus mit zusätzlichen 2 Studios mit je 34m². Das Haus ist sehr modern gebaut. Es hat einen sehr großen Wohnraum mit Blick über Puerto de la Cruz, Los Realejos und den Orotavatal. Das Wohnzimmer mit 83 m² ist mit einer Bar / Küche Kombination in der Raummitte ausgestattet. Mit seinen 6 sehr großen Fenstern von je 3 x 1,5 Metern ist es mit Sonne und viel Licht erfüllt. Im Wohnzimmer befindet sich auch ein Doppelbett welches in der Wand verschwindet.

In diesem Raum, sowie auch im Bad wurden ca. 100 Meter LED verlegt welche alle Lichteffekte zulassen. Auch wurde mit 13 integrierten Lautsprecher in den Wänden für einen optimalen Sound Innen und Außen gesorgt.

Das Bad wurde mit 12,5 m² sehr großzügig gebaut und hat eine Dschungeldusche. Das separate WC ist mit einer hochwertigen Hängetoilette, Bidet und Urinal ausgestattet. Des Weiteren befindet sich ein Schlafzimmer / Umkleieraum mit ca. 21,5 m² in dieser Etage.

Auch ein Nebenraum mit Waschmaschine (5 m²), Trockner und Gästetoilette gibt es. Diese Etage kann individuell umgestaltet werden und damit lassen sich alle Wünsche verwirklichen. Eine großzügige Terrasse mit ca. 35m² welche einen sehr schönen Blick über Los Realejos und den Orotavatal zulässt.

Im der Unteren Etage befinden sich 2 Studios mit je 35m². Diese sind komplett ausgestattet und haben einen eigenen Zugang. Ein schöner großer Garten mit Bananen, Orangen und Avocado Baum lassen keine Wünsche offen.

Eine verschließbare Garage (14,5 m²), 2 Stellplätze für 2 Autos und eine Terrasse mit Gartenhäuschen für einen Grillplatz gibt es noch oben drauf.

Rundum ein tolles Haus für eine grosse Familie oder Freundeskreis.

Puerto de la Cruz

Objekt-Nr. TEN-404024



Lage & Umgebung:

Puerto de la Cruz liegt am Fuß des vom Atlantik zum Vulkan Teide hin ansteigenden Orotavatal, welches bereits durch Alexander von Humboldt Berühmtheit erlangte. Ihren Ursprung nahm die Stadt als Hafen von La Orotava, der ersten spanischen Ansiedlung auf Teneriffa. Die Stadt bietet heute als touristisches Zentrum der Nordküste Teneriffas Annehmlichkeiten in allen erdenklichen Bereichen und ist daher nach wie vor eine begehrte Lage auf Teneriffa:

Mit der Playa Jardin und der Playa de Martianez hat Puerto de la Cruz zwei zentral gelegene Strände. Ein besonderes Juwel ist zudem die Playa Bolullo, ein feinsandiger Strand, der in einer malerischen Felsenbucht liegt und oft als der schönste der Insel bezeichnet wird. Für Sport außerhalb des Wassers steht z.B. der Golfplatz La Rosaleda bereit.

Sicher eine der bedeutendsten von Menschenhand geschaffenen Attraktionen der Kanaren ist der Loropark, in dem die größte Papageien- und die größte Pinguinsammlung der Welt, aber auch Menschenaffen, Delfine und Schwertwale, Riesenschildkröten und Alligatoren, ein riesiges Meerwasseraquarium und vieles Andere jährlich Millionen Besucher erfreuen. Aber auch der Botanische Garten lohnt jederzeit einen Besuch.

Durch ihre lange Geschichte bietet die Stadt auch viele kulturell bedeutende Bauten, wie z.B. historische Hafenanlagen, bedeutende Kirchenbauwerke, aber auch Häuser und Villen aus den Bereichen Wohnen und Handel. So auch um die Plaza del Charco, die wie die angrenzenden Flaniermeilen zu kulinarischen Genüssen, zum Bummeln und zum abendlichen Vergnügen einlädt.

Puerto de la Cruz
Objekt-Nr. TEN-404024



Your home. Our passion.



Haus, Puerto de la Cruz



Außenansicht des Apartments



Außenansicht des Apartments



Voll ausgestattete Küche



Voll ausgestattete Küche



Schlafnische

Puerto de la Cruz
Objekt-Nr. TEN-404024



PORTA MONDIAL®

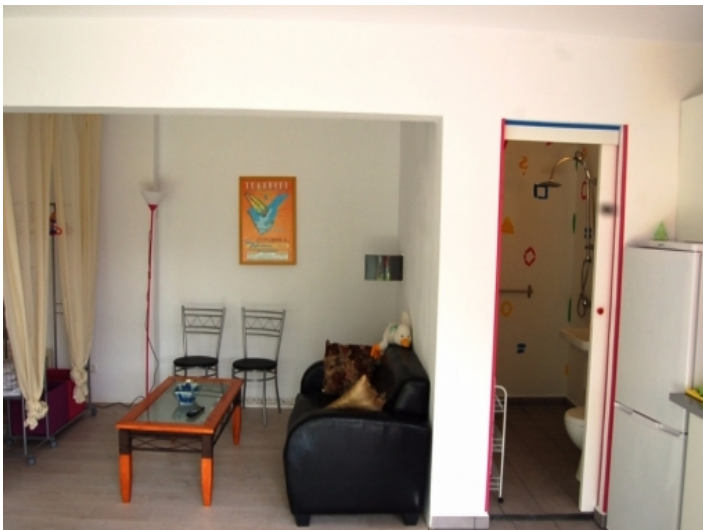
Your home. Our passion.



Schlafnische



Blick auf die gemütliche Sitzecke



Blick auf die gemütliche Sitzecke



Bananenbäume im Garten



Bananenbäume im Garten



Blick auf Puerto de la Cruz und zur Küste

Puerto de la Cruz
Objekt-Nr. TEN-404024



Your home. Our passion.



Blick auf Puerto de la Cruz und zur Küste



Blick ins Orotava-Tal



Blick ins Orotava-Tal



Küche und Terrassentür in den Garten



Küche und Terrassentür in den Garten



Sofa und Doppelbett

Puerto de la Cruz
Objekt-Nr. TEN-404024



PORTA MONDIAL®

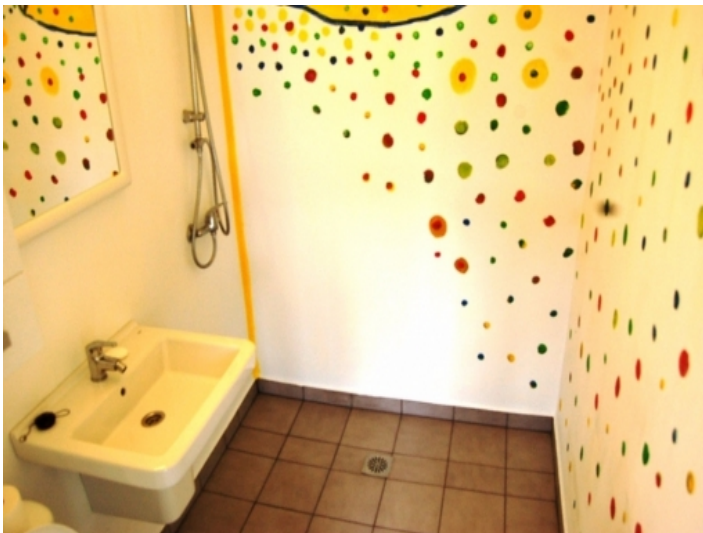
Your home. Our passion.



Sofa und Doppelbett



Badezimmer



Badezimmer



Avocadobäume



Avocadobäume