

Callao Salvaje
Objekt-Nr. TEN-107917



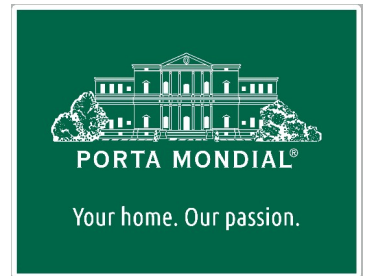
Außergewöhnliche Luxusvilla mit großem Garten und Schwimmbad direkt am Meer in Rokabella, Costa Adeje

Wohnfläche:	310 m ²	Energiezertifikat:	in Arbeit
Grundstück:	297 m ²		
Schlafzimmer:	3		
Badezimmer:	4		
Meerblick:	✓	Preis:	€ 1.766.000,-



Callao Salvaje

Objekt-Nr. TEN-107917



Objektbeschreibung:

Entdecken Sie diese Luxusvilla, die vom renommierten Architekten Leonardo Omar entworfen und auf einem großen Einzelgrundstück mit atemberaubendem Blick auf den Atlantischen Ozean und La Gomera innerhalb des exklusiven Sybaris Luxury Villa-Komplexes in Rokabella, einer neuen prestigeträchtigen Wohngegend an der Strandpromenade von Costa Adeje, gebaut wurde.

Die exzellente Qualität der Materialien ist eines der Hauptmerkmale des Designs, das bis ins kleinste Detail berücksichtigt wurde, um das natürliche Licht und die atemberaubende Aussicht bei der Verteilung der Räume dieser eleganten Villa im zeitgenössischen Stil über 3 Etagen optimal zu nutzen.

Im Erdgeschoss befinden sich die 3 Schlafzimmer mit voll ausgekleideten Einbauschränken und ihre jeweiligen 3 kompletten en Suite Badezimmer, eine Terrasse mit einem Garten von über 100 qm und eine private Garage für 2 Autos.

Im Obergeschoss befindet sich ein helles Wohn-/Esszimmer mit bodentiefen Fenstern und einer modernen, offenen Küche, die mit hochwertigen Geräten ausgestattet ist und zu einer großen Terrasse mit Glasbalustrade, beheiztem Swimmingpool mit Überlaufsystem und Außendusche führt. Ein großer Außenbereich, auf dem Sie das ganze Jahr über die Sonne und den Meerblick genießen können. Diese Etage hat auch eine Gästetoilette für Ihren Komfort.

Das große Untergeschoss von fast 100 qm bietet unendliche Nutzungsmöglichkeiten (Fitnessraum, Spielzimmer, Fernsehzimmer, Büro, etc.), da es 2 zusätzliche Zimmer, jedes mit eigener Terrasse, sowie ein komplettes Badezimmer und eine Waschküche mit Elektrogeräten bietet.

Die 3 Etagen sind durch eine schöne Treppe verbunden, aber auch durch einen privaten Aufzug, der dem ganzen Haus Komfort und Mobilität verleiht.

Die Immobilie verfügt über ein biometrisches Schloss, elektrische Jalousien, Klimaanlage, nachhaltige aerothermische Systeme, Wasseraufbereitung und Hausautomation.

Callao Salvaje

Objekt-Nr. TEN-107917



Lage & Umgebung:

Zu Adeje gehören zahlreiche sehr beliebte Ansiedlungen an der Südwestküste Teneriffas, die in Ihrer Gesamtheit und zusammen mit den dortigen Küstenabschnitten auch unter dem Namen Costa Adeje bekannt sind. Im Schutz des Vulkans Teide, der sich den meist von Nordosten kommenden Passatwinden entgegenstellt, ist das Klima besonders sonnig und auch die Sonnenuntergänge werden durch den Blick hinüber zur Nachbarinsel La Gomera noch beeindruckender.

An dieser Küste liegen viele Strände mit besten Gelegenheiten zum Baden oder für Aktivitäten des Wassersports, von der Playa del Duque über die Playa de Fañabe, Playa de Torviscas, Playa del Bobo, Playa de las Cuevitas und Playa de Troya bis hin zur Playa de las Américas. Der Yachthafen Puerto Colón ist auch Startpunkt für Fahrten zur Walbeobachtung, zu den bis 638 Meter hohen Klippen der Los Gigantes und zur Masca-Schlucht. Nicht weit von den Stränden liegt harmonisch in die Landschaft eingebettet die 27-Loch-Golfanlage Golf Costa Adeje, auf dem sich dem Betrachter unmittelbar an das Grün des Platzes das tiefblaue Meer mit La Gomera im Hintergrund anschließt.

Die Costa Adeje bietet gute Infrastruktur, vielfältige Einkaufsmöglichkeiten, Restaurants und zahlreiche besondere Attraktionen wie das Aqualand und den Siam-Park. Davon profitieren Besitzer der vielen Appartements, Häuser und Villen in dieser Region, aber auch der Ort Adeje selbst, der sich mit seiner schönen alten Kirche, dem Rathaus, stilvollen kanarischen Holzbalkonen und rund um seine gemütliche Plaza in strahlend hellen Farben präsentiert. Weitere kulturelle Sehenswürdigkeiten laden zu einem besinnlichen Spaziergang durch Adeje ein, etwa das Kulturzentrum oder die großen Statuen Beethovens sowie des Guanchenkönigs "El Gran Tinerfe".

Callao Salvaje
Objekt-Nr. TEN-107917



Wohnbereich und Küche



Küche



Wohnbereich



Essbereich



Wohnbereich



Schlafzimmer

Callao Salvaje

Objekt-Nr. TEN-107917



Badezimmer



Badezimmer



Wohnbereich und Fitnessraum



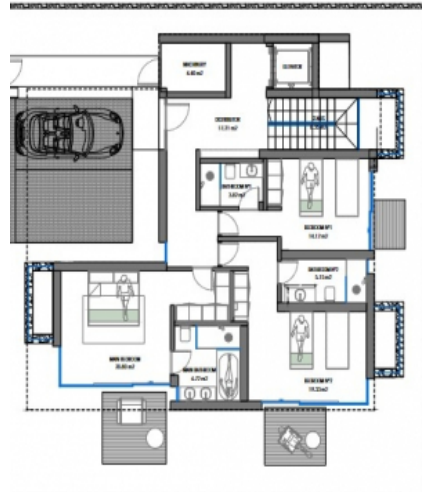
Fitnessraum



Plot 28	
Plot area:	296,71 m ²
Build area:	309,67 m ²
Usable area:	249,48 m ²
Basement area:	98,60 m ²

This information is indicative and may be modified for technical, legal, aesthetic or commercial reasons. Please note that both the surfaces and the structure may undergo certain alterations as a result of design and/or legal adaptations. The layout of the furniture is indicative.

Villa 28 - Planta Sotano



Plot 28	
Plot area:	296,71 m ²
Build area:	309,67 m ²
Usable area:	249,48 m ²
Ground floor:	97,90 m ²
Garden usable area:	100,92 m ²

This information is indicative and may be modified for technical, legal, aesthetic or commercial reasons. Please note that both the surfaces and the structure may undergo certain alterations as a result of design and/or legal adaptations. The layout of the furniture is indicative.

Villa 28 - Planta Baja

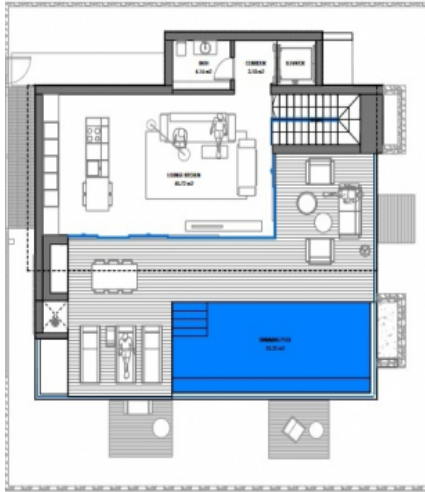
Callao Salvaje

Objekt-Nr. TEN-107917



PORTA MONDIAL®

Your home. Our passion.



Plot 28	
Plot area:	296,71 m ²
Build area:	308,67 m ²
Usable area:	249,48 m ²
First floor:	52,98 m ²
Terrace surface:	55,30 m ²
Pool surface:	25,22 m ²

This information is indicative and may be modified for technical, legal, aesthetic or commercial reasons. Please note that both the surfaces and the structure may undergo certain alterations as a result of design and/or legal obligations. The layout of the furniture is indicative.

Villa 28 - Planta 1