

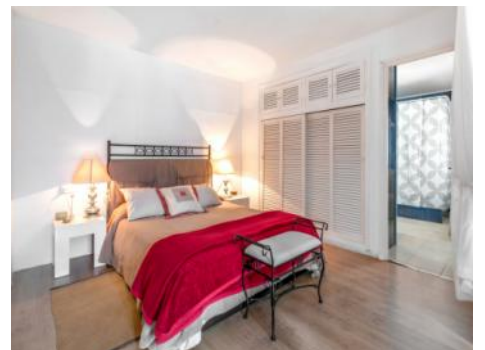
# Es Castell

Objekt-Nr. MEN-100316



## Haus mit englischer Architektur in Cala Corb, Es Castell

Wohnfläche:	228 m <sup>2</sup>	Energiezertifikat:	d
Grundstück:	90 m <sup>2</sup>		
Schlafzimmer:	3		
Badezimmer:	2		
Meerblick:	-	<b>Preis:</b>	<b>€ 450.000,-</b>



## Es Castell

Objekt-Nr. MEN-100316



### Objektbeschreibung:

Dieses über 100 Jahre alte Haus mit einer englischen Architektur und 228 qm bietet unendlich viele Möglichkeiten, da man es, falls erwünscht, beträchtlich erweitern kann. Es befindet sich in privilegierter Lage, nur 30 Meter von der zauberhaften Bucht Cala Corb entfernt, in der Sie ein erfrischendes Bad genießen können.

Das Haus umfasst ein 95 qm großes Erdgeschoss, das derzeit eine Cafeteria beherbergt, die wieder in eine Wohnung mit einer Garage umgewandelt werden kann. Im ersten, 67 qm großen Stockwerk sind 2 Doppelschlafzimmer, ein Lesezimmer, eine Küche und ein Badezimmer untergebracht und im zweiten Stockwerk befindet sich eine 51 qm große Suite, die angenehm geräumig und hell ist. Oberhalb der Suite ist eine Dachterrasse.

Dieses einzigartige, 228 qm große Haus kann auch auf eine Wohnfläche von bis zu 300 qm erweitert werden.

Es Castell

Objekt-Nr. MEN-100316



## Lage & Umgebung:

Es Castell ist eine nette kleine Gemeinde, welche am Eingang des Hafens von Mahóns liegt. Es Castell ist die nicht nur die östlichste Ortschaft der Insel, sondern des gesamten spanischen Staates. So kann man hier den ersten spanischen Sonnenaufgang über dem Meer sehen.

Viele Straßen münden in Calas Fonts, eine hübsche Bucht an dessen Mole sich viele Kunsthandwerksstände, Restaurants und Bars befinden. Manche in umgewandelten Höhlen.

Von verschiedenen Aussichtsplätzen aus kann man 2 Inselgruppen des Hafens erkennen, welche nachts beleuchtet werden. Dies sind die „Isla del Rei“ – die Königsinsel und el „Llatzaret“ – die Lazarettinsel.

In ca. 3 Kilometern Entfernung liegt die ruhige, idyllische Bucht Cala Sant Esteve, wo wir das Fort Marlborough aus dem 18. Jahrhundert finden.

Es Castell  
Objekt-Nr. MEN-100316



Your home. Our passion.



Freundlicher Wohnbereich



Essbereich und voll ausgestattete Küche



Lichtdurchflutetes Schlafzimmer



Außergewöhnliches Badezimmer



Helle Suite im zweiten Obergeschoss



Ruhiger Leseraum

Es Castell  
Objekt-Nr. MEN-100316



Escala de la calificación energética	Consumo de energía kWh / m <sup>2</sup> año	Emisiones kg CO <sub>2</sub> / m <sup>2</sup> año
A más eficiente		
B		
C		
D	101.10	26.40
E		
F		
G menos eficiente		

Energiezertifikat