

Campos

Objekt-Nr. MAL-122715



PORTA MONDIAL®

Your home. Our passion.

Authentische Finca mit Agroturismus Lizenz und genehmigtem Umbauprojekt

Wohnfläche:	619 m ²	Energiezertifikat:	in Arbeit
Grundstück:	32.637 m ²		
Schlafzimmer:	10		
Badezimmer:	9		
Meerblick:	-	Preis:	€ 2.500.000,-



Campos

Objekt-Nr. MAL-122715



Objektbeschreibung:

Diese charmante, im Jahr 1890 errichtete Finca befindet sich in ruhiger Lage bei Campos, nur wenige Minuten vom traumhaften Naturstrand Es Trenc entfernt. Das Anwesen erstreckt sich über ein großzügiges Grundstück von über 32.000 qm und verfügt über eine der letzten in dieser Region vergebenen Agroturismo-Lizenzen für 18 Personen – eine seltene und äußerst wertvolle Gelegenheit.

Haupthaus:

Das Haupthaus bietet 2 großzügige Doppelschlafzimmer, ein Einzelzimmer, 2 Badezimmer sowie eine Küche und einen separaten Wohn- und Essbereich.

Nebengebäude & Apartments:

Ein separates Nebengebäude beherbergt 2 vollständig ausgestattete Apartments mit jeweils eigenem Eingang auf gegenüberliegenden Seiten. Beide Einheiten erstrecken sich über 2 Etagen und verfügen über Küche, Wohnzimmer, Schlafzimmer und Badezimmer.

Weitere Gebäude & Potenzial:

- Historischer Mühlenturm
- Kleines Nebengebäude, nutzbar als Hobbyraum oder zusätzliches Schlafzimmer
- Großzügiges Wasserbecken auf der Rückseite – ideal für tägliches Schwimmtraining

Ein weiteres großes Nebengebäude befindet sich aktuell im Ausbau und wird 2 zusätzliche, geräumige Wohneinheiten umfassen:

- Apartment mit ca. 93 qm: 3 Schlafzimmer, großes Wohn-/Esszimmer, separate Küche und Badezimmer
- Apartment mit ca. 58 qm: 2 Schlafzimmer, Küche, Badezimmer sowie Wohn-/Essbereich

Außenbereich:

Mehrere offene und überdachte Terrassen, Lagerräume, eine Garage sowie weitläufige Flächen bieten vielfältige Nutzungsmöglichkeiten und Raum zur individuellen Entfaltung.

Baufortschritt & Kaufoptionen:

Die Bauarbeiten haben bereits begonnen und werden voraussichtlich in etwa 7 Monaten abgeschlossen sein. Der schlüsselfertige Verkaufspreis beträgt 2,5 Mio. €. Ein Einstieg während der Bauphase ist möglich – zu einem reduzierten Preis, abhängig vom jeweiligen Baufortschritt.

Eine Immobilie mit außergewöhnlichem Potenzial für vielfältige Geschäftsidee

Campos

Objekt-Nr. MAL-122715



Lage & Umgebung:

Das Landstädtchen Campos im Südosten der Insel liegt verkehrstechnisch günstig auf halbem Weg zwischen Lluçmajor und Santanyí. Umgeben von weitläufigen, landwirtschaftlich genutzten Flächen bietet es zahlreiche Geschäfte für den täglichen Bedarf, Restaurants und Sporteinrichtungen. Von dem schon seit dem Mittelalter bestehenden Ort stehen heute nur noch einige Wehrtürme, heutzutage ist Campos eine lebendige Kleinstadt, die vor allem an den Markttagen zahlreiche Besucher anlockt.

Der berühmte, lange Sandstrand von Es Trenc mit seinen Dünen und türkisblauem Meer gehört zur Gemeinde Campos und bietet Badefreuden mit karibischem Flair.

Den Flughafen erreichen Sie in 25 Minuten, die Inselhauptstadt Palma liegt rund 35 km entfernt.

Campos

Objekt-Nr. MAL-122715



PORTA MONDIAL®

Your home. Our passion.



Vogelperspektive



Vogelperspektive



Vogelperspektive



Agroturismo



Hauptaus



Hauptaus

Campos

Objekt-Nr. MAL-122715



PORTA MONDIAL®

Your home. Our passion.



Terrasse Haupthaus



Terrasse am Haupthaus



Küche im Haupthaus



Küche



Essbereich Haupthaus



Essbereich Haupthaus

Campos

Objekt-Nr. MAL-122715



PORTA MONDIAL®

Your home. Our passion.



Wohnzimmer im Haupthaus



Garderobe/Flur



Schlafzimmer im Haupthaus



Schlafzimmer im Haupthaus



Badezimmer Gästebereich



Einzelzimmer

Campos

Objekt-Nr. MAL-122715



PORTA MONDIAL®

Your home. Our passion.



Vorhof beim Gästepartment



Nebengebäude



Gästepartment im Nebengebäude



Küche und Esszimmer vom Gästebereich



Vorgarten vom Gästepartment



Gästepartment im Nebengebäude

Campos

Objekt-Nr. MAL-122715



PORTA MONDIAL®

Your home. Our passion.



Hobbyraum oder anderer Verwendungszweck



Hobbyraum Nebengebäude



Vogelperspektive



Vogelperspektive



Vogelperspektive



Mühle und Poolterasse

Campos

Objekt-Nr. MAL-122715



Your home. Our passion.



Authentische Steinarbeiten



Zukünftiges Apartmentgebäude



Vogelperspektive



Vogelperspektive



Über 30.000 qm Grundstück



Gästearpartment

Campos

Objekt-Nr. MAL-122715



PORTA MONDIAL®

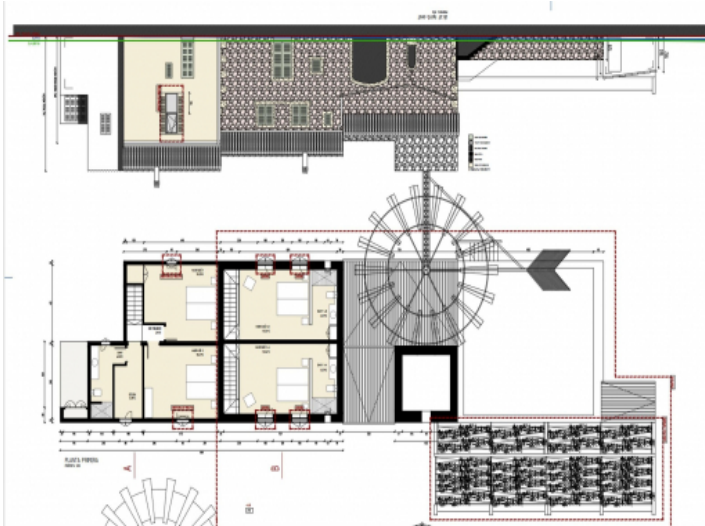
Your home. Our passion.



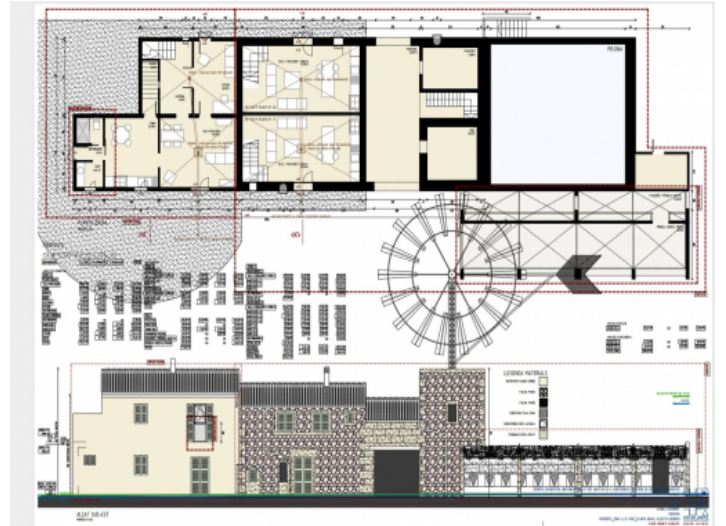
Terrasse vom Apartment



Gästearpartment



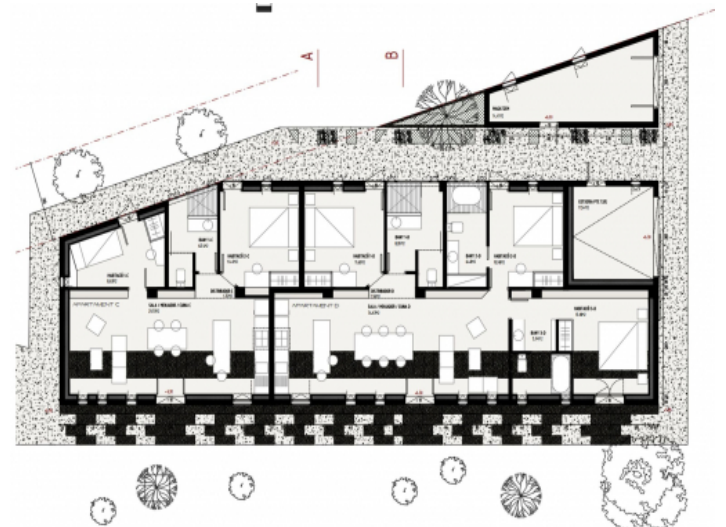
Pläne



Pläne



Pläne



Pläne

Campos

Objekt-Nr. MAL-122715



PORTA MONDIAL®

Your home. Our passion.



Eierhuhn