

Esporles

Objekt-Nr. MAL-104838

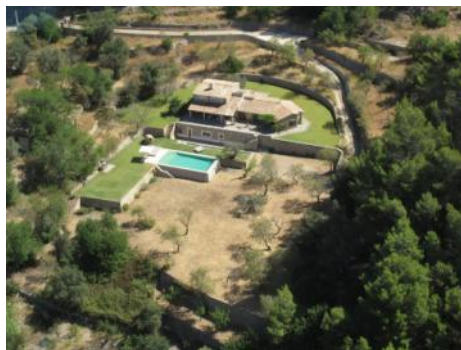


PORTA MONDIAL®

Your home. Our passion.

Authentische Finca mit Panoramablick in Esporles mitten in der Tramuntana im Winter mieten

Wohnfläche:	327 m ²	Energiezertifikat:	in Arbeit
Grundstück:	41.000 m ²		
Schlafzimmer:	3		
Badezimmer:	3		
Meerblick:	-	Mtl. Kaltmiete:	€ 7.000,-:



Esporles

Objekt-Nr. MAL-104838



Objektbeschreibung:

Authentische Finca mit Panoramablick in Esporles mitten in der Tramuntana im Winter mieten

Diese außergewöhnliche Natursteinfinca bei Esporles vereint absolute Privatsphäre, modernes Design und rustikalen Charme. Auf einem Grundstück von rund 41.000 qm gelegen, eröffnet sich ein Refugium der Ruhe mit Blick auf die Serra de Tramuntana, die zum UNESCO-Welterbe zählt.

Das Anwesen verfügt über eine Wohnfläche von rund 327 qm. Es bietet Platz für bis zu 7 Personen und umfasst 3 großzügige Schlafzimmer sowie 3 stilvolle Badezimmer. Eines der Badezimmer ist en Suite mit Badewanne und Dusche, die beiden weiteren sind mit komfortablen Duschen ausgestattet, eines davon sogar mit einer Doppeldusche.

Die Wohnräume begeistern durch hohe Decken, sichtbare Holzbalken, authentische Terrakottaböden und große Panoramafenster, die das mallorquinische Licht perfekt einfangen. Ein besonderes Highlight ist der großzügige Wohnbereich mit Kamin und die Galerie mit TV-Lounge, die einen unvergleichlichen Ausblick auf die umliegende Bergwelt eröffnet. Die Küche ist vollständig ausgestattet und grenzt an ein kuppelförmiges Esszimmer, das durch seine Steinarchitektur beeindruckt.

Im Außenbereich wartet ein 75 qm großer Salzwasserpool, sanft zur Haut und ideal für entspannte Stunden. Mehrere Terrassen und Veranden laden dazu ein, den mediterranen Lebensstil in vollen Zügen zu genießen. Kinder dürfen sich über ein liebevoll gestaltetes Baumhaus freuen, außerdem gibt es einen kleinen Grill für gemütliche Abende.

Die Finca ist ausgestattet mit Fußbodenheizung, Klimaanlage in den Schlafzimmern, WLAN, Smart TV sowie großzügigen Parkmöglichkeiten.

Die Lage verbindet Idylle und Nähe: Nur 2 km vom lebendigen Dorf Esporles entfernt, erreichen Sie Palma oder die Küste in etwa 15 Minuten. Ob Wandern, Radfahren oder einfach Entspannen – diese Finca ist die perfekte Wahl, um die Wintermonate in mediterraner Wärme und außergewöhnlicher Umgebung zu verbringen.

Esporles

Objekt-Nr. MAL-104838



Lage & Umgebung:

Esporles ist ein sehr schöner, aber unauffälliger Ort, der von einer prächtigen Platanenallee gesäumt wird. In ihrem Schatten lässt sich auf dem platzartigen Passeig del Rei gut verweilen, insbesondere wenn samstags Markt ist und die Cafes auf einen Besuch einladen. Ein kleiner Bach teilt das Dorf in zwei Hälften. Nördlich der Flaniermeile schließt sich der älteste Ortsteil von Esporles, die „Vila Vella“, an.

Es Verger, eine Ansiedlung von Villen und Fincas, ca. 5 km oberhalb von Esporles gelegen, ist ein gehobenes Refugium für Individualisten und Künstler, die sich hier dem Trubel der Küste entziehen und trotzdem Palma und das Meer in 20 Minuten erreichen können.

Esporles
Objekt-Nr. MAL-104838



PORTA MONDIAL®

Your home. Our passion.



Salzwasser Infinity Pool mit Panoramablick auf die Berge der



Exklusive Finca mit großem Garten und Pool eingebettet in



Sonnenterrasse mit Pool und gemütlichen Liegen in



Poolbereich mit Sonnenterrasse



Überdachte Terrasse mit Esstisch und mediterranem Ambiente



Gemütliche Lounge mit Panoramafenster und Blick auf die
Tramuntana

Esporles
Objekt-Nr. MAL-104838



PORTA MONDIAL®

Your home. Our passion.



Helle Landhausküche mit Holzbalken, Terrakottaboden und



Elegantes Esszimmer mit Gewölbedecke und Bergblick



Gemütliche Lounge mit Panoramafenster und Blick auf die



Eines der drei Schlafzimmer



Eines der drei Schlafzimmer



Eines der drei Schlafzimmer

Esporles
Objekt-Nr. MAL-104838



Ankleide



Gemütliche Wohnzimmer mit Panoramafenster und Blick auf



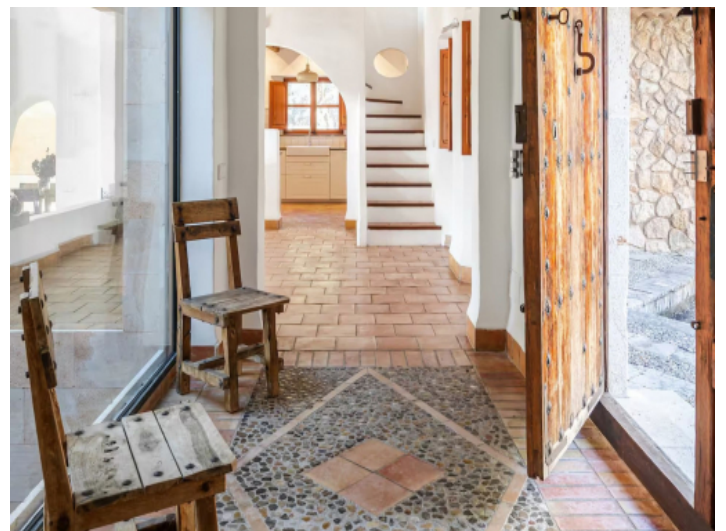
Modernes Badezimmer mit Badewanne und mallorquinischem



Rustikales Badezimmer mit Naturstein und Holzdetails



Eins von drei Badezimmern



Eingangsbereich mit Steinboden

Esporles
Objekt-Nr. MAL-104838



Überdachte Terrasse mit Esstisch und mediterranem Ambiente



Poolbereich mit Sonnenterrasse unweit des Baumhauses



Vorderseite der Finca mit Springbrunnen



Abenteuer für Kinder im Baumhaus



Abenteuer für Kinder im Baumhaus



Energiezertifikat