

Portixol

Objekt-Nr. MAL-078015



Modernes Neubau Townhouse mit Pool, Dachterrasse und Garage in Portixol

Wohnfläche: 233 m²

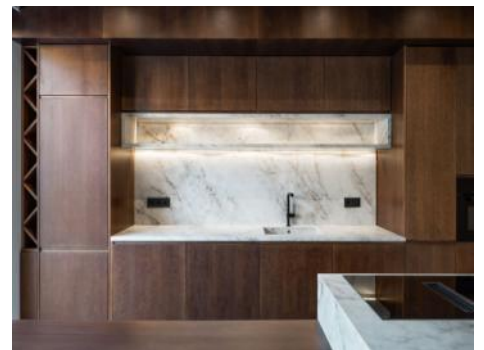
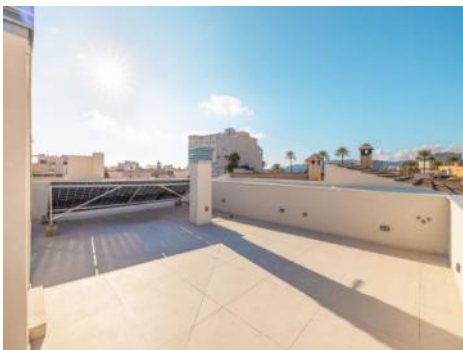
Energiezertifikat: in Arbeit

Schlafzimmer: 3

Badezimmer: 4

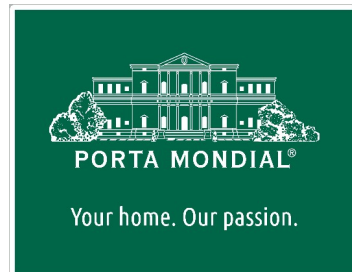
Meerblick: -

Preis: € 3.250.000,-



Portixol

Objekt-Nr. MAL-078015



Objektbeschreibung:

Dieses neu errichtete Stadthaus befindet sich in begehrter Lage von Portixol, nur wenige Gehminuten von der beliebten Hafensperrade entfernt.

Auch der Strand ist schnell erreichbar, während das Zentrum von Palma nur wenige Minuten entfernt liegt. Der Flughafen ist in etwa 10 Autominuten bequem zu erreichen.

Die Immobilie bietet eine Wohnfläche von rund 153 m², die sich auf 2 Etagen verteilt und durch ein modernes, offenes Raumkonzept überzeugt.

Im Erdgeschoss erwartet Sie ein heller Wohnbereich mit großzügigen Fensterflächen, die viel Tageslicht in die Räume lassen.

Die moderne Küche fügt sich harmonisch in den offenen Wohn- und Essbereich ein. Ergänzt wird diese Ebene durch ein Gäste-WC sowie eine separate Waschküche.

Von hier aus gelangen Sie direkt in den privaten Außenbereich mit Garten und Pool – ideal für entspannte Stunden im Freien.

Im Obergeschoss befinden sich 3 komfortable Schlafzimmer, jeweils mit eigenem Badezimmer. Ein Balkon, der sich entlang der Fassade erstreckt, sorgt zusätzlich für ein angenehmes Wohngefühl.

Ein besonderes Highlight ist die großzügige Dachterrasse, die den ganzen Tag über Sonne bietet und einen schönen Blick auf den Hafen ermöglicht. Für die Installation einer Außenküche wurden bereits entsprechende Vorbereitungen getroffen.

Die Architektur des Hauses zeichnet sich durch klare Linien, helle natürliche Materialien und hochwertige Ausstattungsdetails aus und verbindet modernen Wohnkomfort mit einer eleganten, zeitlosen Gestaltung.

Der private Garten verfügt über einen etwa 14 m² großen Pool sowie mehrere gemütliche Sitzbereiche. Eine Garage gehört ebenfalls zur Immobilie.

Weitere Ausstattungsmerkmale: Klimaanlage, Garage, privater Pool, Garten, Terrasse und Waschküche.

Portixol

Objekt-Nr. MAL-078015



Lage & Umgebung:

Portixol/Molinar ist einer der schönsten und beliebteste Zonen Palmas, sowohl als Ferienziel als auch für Immobilienkäufer.

Portixol ist ein alter Fischerhafen, der zur populärsten Umgebung in Palma geworden ist. Der Name selbst bedeutet "Hafen und Sonne" in der mallorquinischen Sprache. Hier befinden sich exzellente Fischrestaurants, tolle Tapas-Bars und eine Reihe an Cafés, die das ganze Jahr über mit Leben gefüllt sind und keine gastronomischen Wünsche offenlassen. Viele davon liegen direkt am Meer mit Blick auf den kleinen Strand und den Club Nautic in Portixol. Sportbegeisterte, wie Radfahrer, Inlineskater und Spaziergänger schätzen besonders den durchgängigen Paseo Marítimo, über den man Palma bequem erreicht. Komplettiert wird diese Zone durch seine Vielfalt an Geschäften, Supermärkten sowie einem großen und modernen Sportzentrum.

Auch Strandfans kommen im Stadtteil von Portixol/Molinar auf Ihre Kosten, sowohl an Palmas Stadtstrand Portixol der mit sauberem Wasser glänzt, als auch and den charmanten, kleineren Buchten die sich am Weg von Molinar bis nach Palma erstrecken.

Portixol

Objekt-Nr. MAL-078015



PORTA MONDIAL®

Your home. Our passion.



Sonnige Dachterrasse



Offener Wohn-/ Essbereich



Design Küche



Inselküche



Helles Schlafzimmer



Hauptschlafzimmer

Portixol

Objekt-Nr. MAL-078015



PORTA MONDIAL®

Your home. Our passion.



Bad en Suite



Großzügiger Wohn-Essbereich



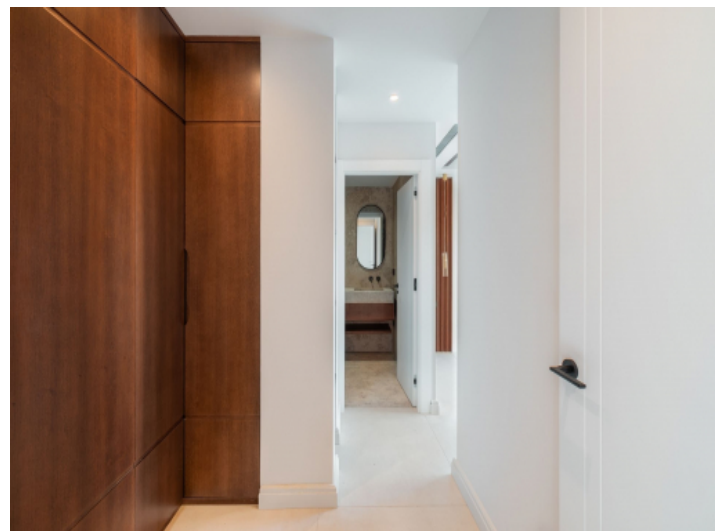
Schlafzimmer



Badezimmer



Schickes Treppenhaus



Flur