

Bunyola

Objekt-Nr. MAL-121203



Baugrundstück mit Panoramablick und Bauprojekt in Sa Coma de Bunyola

Grundstück:	1.875 m ²	Wasser:	-
Meerblick:	✓		
Bebaubar:	616 m ²		
Baugenehmigung:	-		
Strom:	-	Preis:	€ 685.000,-



Bunyola

Objekt-Nr. MAL-121203



Objektbeschreibung:

Dieses weitläufige Grundstück von fast 1.900 qm befindet sich in einer privilegierten Lage mit ausgezeichneter Anbindung an Palma und das Tramuntana-Gebirge.

Seine südöstliche Ausrichtung macht das meiste aus dem natürlichen Licht und bietet einen atemberaubenden Panoramablick, einschließlich der Bucht von Palma.

Mit allen notwendigen Genehmigungen, einschließlich einer Baugenehmigung, ist dieses Grundstück ideal, um Ihr Traumhaus zu bauen. Das Projekt ist für ein ultra-modernes Haus mit großen Fenstern und wird eine bebaute Fläche von 265 qm über 2 Etagen verteilt haben. Ein Design, das 4 Schlafzimmer, Fitnessraum und große Terrassen umfasst. Es wird auch einen Parkplatz für 3 Autos und einen Infinity-Pool geben, um diese Oase der Ruhe und Schönheit zu vervollständigen.

Sie werden auch in der Lage sein, jedes Detail Ihres neuen Hauses zu personalisieren, von der Wahl der Materialien bis hin zu den Ausstattungen, ganz nach Ihren Vorlieben und Ihrem Lebensstil.

Das Wohngebiet verfügt über Strom-, Wasser- und Kanalisationsanschluss. Außerdem gibt es einen Glasfaser-Internetanschluss und eine städtische Busverbindung.

Lassen Sie sich diese einmalige Gelegenheit nicht entgehen und kontaktieren Sie uns noch heute, um weitere Einzelheiten zu erfahren und einen Besichtigungstermin zu vereinbaren!

Bunyola

Objekt-Nr. MAL-121203



Lage & Umgebung:

Dieses hübsche, malerische Dorf liegt auf 430 m Höhe im Tramuntana-Gebirge. Das Hochtal ist seit prähistorischen Zeiten ein beliebter Siedlungsort, bereits Römer und Mauren haben ihre Spuren hinterlassen. Der wohl bekannteste Ausflugsort ist die Kartäuserkloster Cartuja de Jesús Nazareno (Kartause), in der Frédéric Chopin und George Sand ihren berühmten Winter verbracht haben. Die Inselheilige Santa Catalina Thómas stammt von hier, und Erzherzog Luis Salvator hat in nächster Nähe seinen Sitz Miramar erbaut.

Bunyola

Objekt-Nr. MAL-121203



PORTA MONDIAL®

Your home. Our passion.



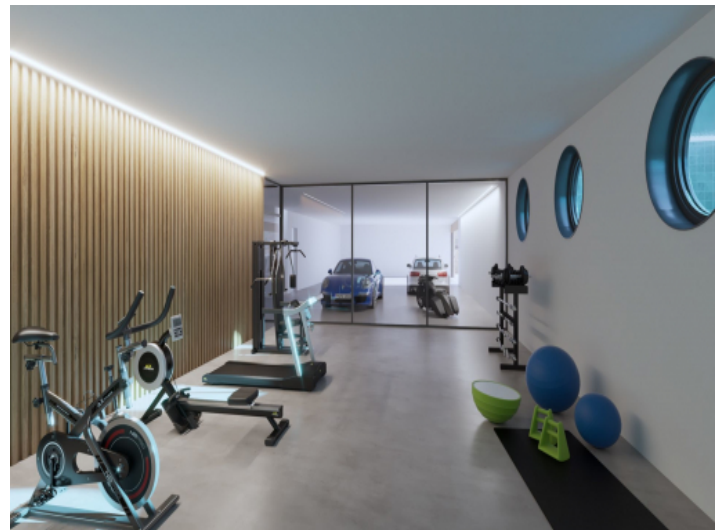
Exklusives wohnen in sehr gepflegter Nachbarschaft



Moderne Architektur



Eines von 4 Schlafzimmern



Fitnessbereich



Ansicht auf das Projekt



Infinity Pool, Aussenküche und vieles mehr

Bunyola

Objekt-Nr. MAL-121203



PORTA MONDIAL®

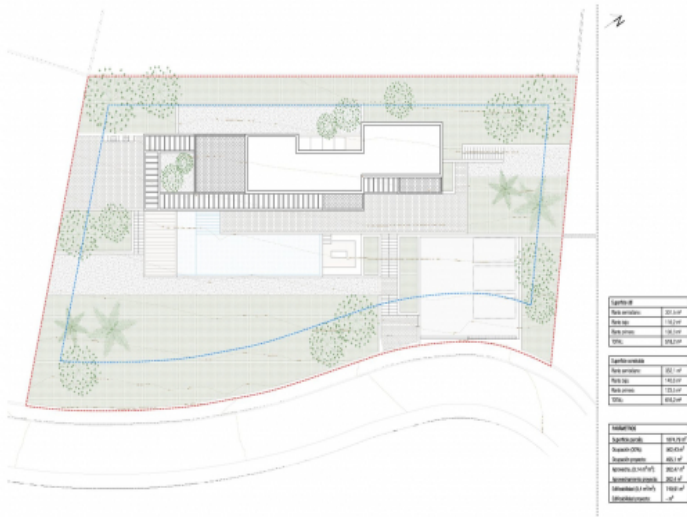
Your home. Our passion.



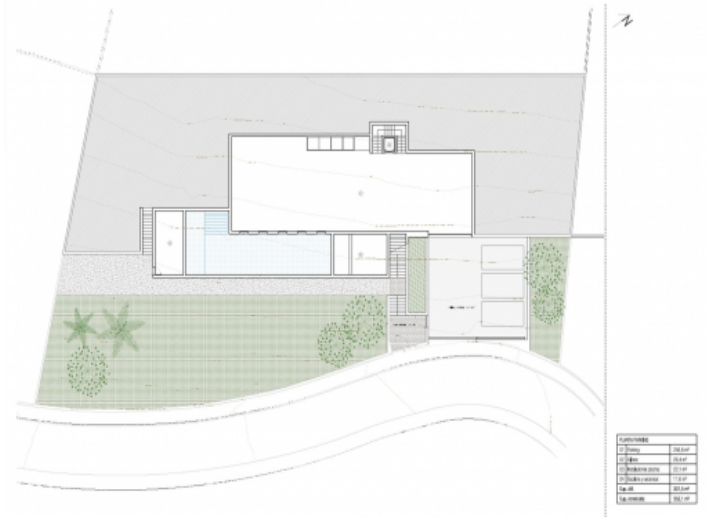
Luftaufnahme vom Grundstück und Nachbarschaft



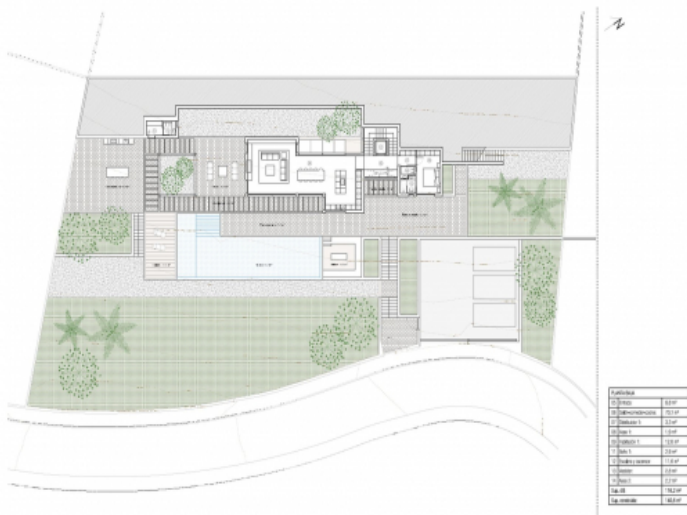
Strasse am Grundstück



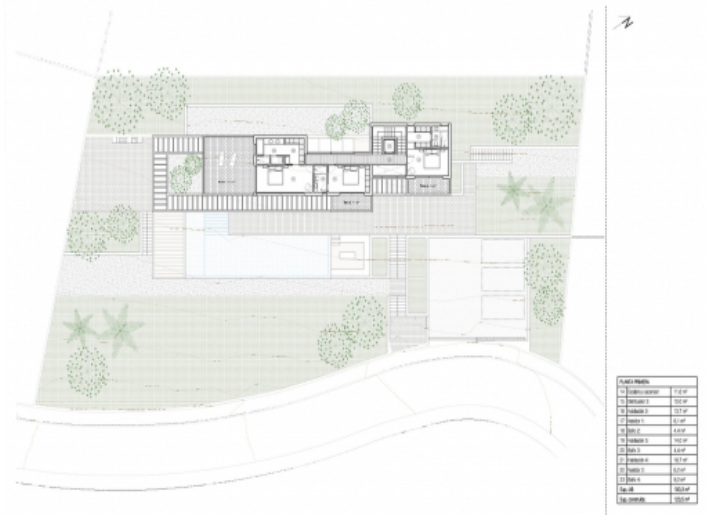
Bauplan



Garagenebene



Erdgeschoss



Erste Etage

Bunyola

Objekt-Nr. MAL-121203



PORTA MONDIAL®

Your home. Our passion.



Grundstück