

Ibiza

Objekt-Nr. IBI-101939



Wohnung mit Balkon in der Nähe vom Pachá, Ibiza

Wohnfläche: 80 m²
Schlafzimmer: 2
Badezimmer: 2
Terrasse/Balkon: ✓
Meerblick: -

Swimmingpool: ✓
Energiezertifikat: in Arbeit

Preis: € 550.000,-



Ibiza

Objekt-Nr. IBI-101939



Objektbeschreibung:

Schöne Wohnung in hervorragender Lage in einer der gefragtesten Gegenden Ibizas und nur wenige Meter vom Jachthafen Marina Botafoch entfernt.

- 2 Schlafzimmer
- 2 Badezimmer
- Wohnzimmer und voll ausgestattete Küche
- möbliert und dekoriert
- Inklusive Garagenparkplatz

Aufgrund ihrer ausgezeichneten Lage ist diese Wohnung nur wenige Meter vom Casino, dem Jachthafen Marina Botafoch und nur wenige Schritte vom Pacha Night Club entfernt.

Ibiza

Objekt-Nr. IBI-101939



Lage & Umgebung:

Die größte Stadt der Insel Ibiza ist die Hauptstadt Ibiza (auf Katalanisch "Eivissa") und bietet mit den unzähligen Restaurants, Szene-Bars, Nachtclubs, Shops, Boutiquen ein sehr facettenreiches Programm für jeden Geschmack.

Darüber hinaus setzen die Altstadt "Dalt-Vila", welche zum Unesco-Kulturerbe zählt, und der schöne, modernisierte Hafen, welcher 2019/20 komplett renoviert wurde, sowohl kulturell-historische als auch moderne Akzente.

Wer sich einmal durch die Burgmauern und vielen verwinkelten Gassen gespickt mit Cafés, Museen und Kunstgalerien, bis an die Spitze der Altstadt "Dalt Vila" hoch gearbeitet hat, wird mit einem atemberaubenden 360° Panoramablick über den Hafen bis zu dem Strand Playa d'en Bossa belohnt.

Auf der gegenüberliegenden Seite der Altstadt, in dem Yachthaften Marina Botafoch, finden Sie elegante Yachten und angesagte Restaurant-Clubs, wie das bekannte Líos, das neben einer atemberaubenden Show aus Musik und Akrobatik, einen einmaligen Blick auf die Burgmauern der Altstadt frei gibt. Insbesondere im Sommer tummeln sich hier gerne bekannte Persönlichkeiten und Stars in dem luxuriösen Nachtleben.

Ibiza

Objekt-Nr. IBI-101939



PORTA MONDIAL®

Your home. Our passion.



Sitzecke auf dem Balkon



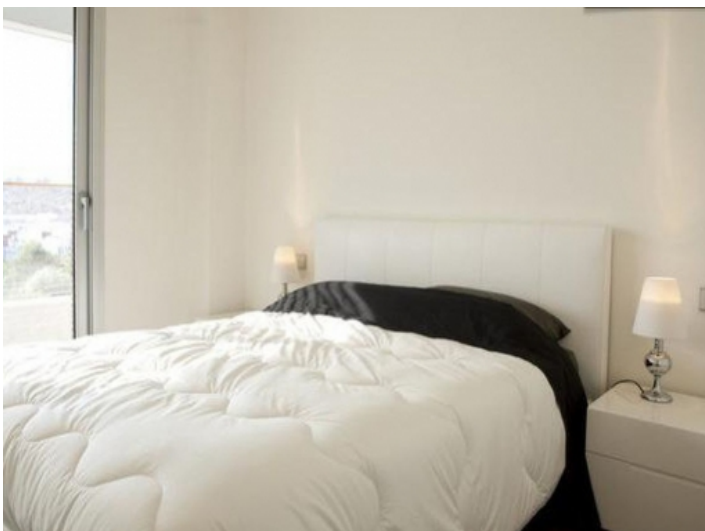
Offener Wohn- Essbereich



Essbereich und Küche



Voll ausgestattete Küche



Eines von 2 Schlafzimmern



Elegantes Badezimmer

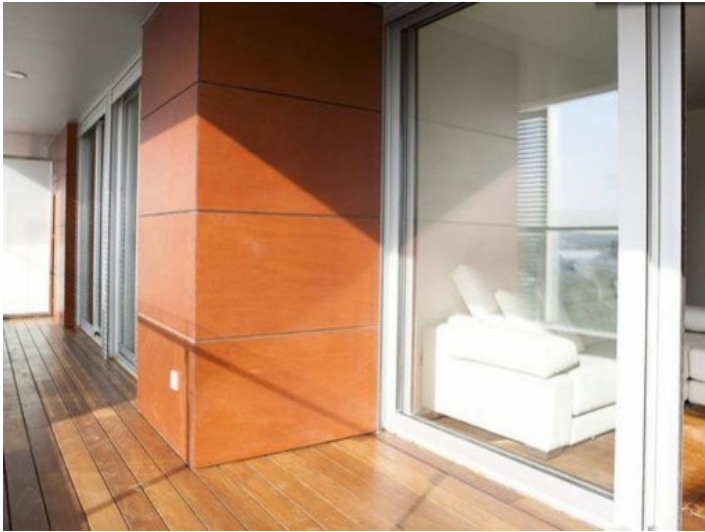
Ibiza

Objekt-Nr. IBI-101939



PORTA MONDIAL®

Your home. Our passion.



Großer Balkon