

Pina

Objekt-Nr. MAL-121222



Kernsaniertes Dorfhaus mit Pool, Garage und atemberaubenden Blick in Pina

Wohnfläche: 296 m²

Energiezertifikat: in Arbeit

Grundstück: 195 m²

Schlafzimmer: 3

Badezimmer: 3

Meerblick: -

Preis: € 1.190.000,-



Pina

Objekt-Nr. MAL-121222



Objektbeschreibung:

Das kernsanierte Dorfhaus aus dem 19. Jahrhundert in Pina, einem Teil von Algaida, bietet eine ideale Kombination aus ländlicher Ruhe und der Bequemlichkeit städtischer Annehmlichkeiten. Die Nähe zu Palma und dem Flughafen erleichtert Reisen und den Zugang zu einem urbanen Lebensstil.

Historische Merkmale:

Dieses historische dreistöckige Haus besticht durch antike Details wie Bögen, Marmorverzierungen und Steinfassaden, die ihm einen einzigartigen Charakter verleihen.

Erdgeschoss:

Die großzügige Eingangshalle führt durch einen antiken Marmorbogen zum geräumigen Wohnzimmer und zur Küche. Ein Innenhof mit Swimmingpool bietet Privatsphäre und Entspannung. Es gibt auch ein Gäste-WC.

Erster Stock:

Drei große Schlafzimmer, von denen sich 2 ein großzügiges Bad teilen, während die Master-Suite über ein eigenes Bad, einen Ankleideraum und eine Badewanne verfügt.

Zweiter Stock:

Ein großer Dachboden bietet verschiedene Nutzungsmöglichkeiten wie Fitnessraum, Büro oder zusätzliche Schlafzimmer. Es gibt bereits ein weiteres Badezimmer in diesem Stockwerk.

Terrasse:

Eine Terrasse bietet einen atemberaubenden Blick auf die umliegende Landschaft und die örtliche Kirche.

Garage: Eine Garage befindet sich neben dem Eingangsbereich für bequemes Parken.

Materialien:

Verwendete Materialien umfassen Travertin, Marés (Sandstein von Mallorca) und Irokoholz für die Holzausführungen, was dem Anwesen Qualität und Eleganz verleiht.

Fußbodenheizung über Luftwärmepumpe:

Diese Technologie sorgt für eine effiziente und gleichmäßige Beheizung des Hauses.

Zentrale Klimaanlage für Warm- und Kaltbetrieb: Die zentrale Klimaanlage bietet Komfort das ganze Jahr über, unabhängig von den Außentemperaturen.

Pina

Objekt-Nr. MAL-121222



Fotovoltaikanlage 570w (12 Paneele): Die Fotovoltaikanlage erzeugt saubere Energie aus Sonnenlicht und reduziert somit den Energieverbrauch des Hauses.

Pina

Objekt-Nr. MAL-121222



Lage & Umgebung:

Pina, ein ruhiges Dorf im Gemeindegebiet von Algaida,

Der kleine und beschauliche Ort Pina befindet sich im Inselinneren, rund 6 km von Algaida entfernt. Bis zur Inselhauptstadt Palma sind es 30 km und den Flughafen erreichen Sie in ca. 20 Minuten mit dem Auto. Pina gehört zur Gemeinde Algaida und hat ca. 600 Einwohner. Die Umgebung von Pina besteht größtenteils aus Grünflächen, Wiesen und reichhaltigem Baumbestand.

Im Ort gibt es zwei Bars, ein Ärztezentrum und eine Apotheke. Immer dienstags findet der Wochenmarkt von Pina inmitten des Dorfes statt.

Die landschaftlich reizvolle Gegend lädt zu zahlreichen Spaziergängen, Wanderungen, Berg- und Radtouren ein.

Pina

Objekt-Nr. MAL-121222



PORTA MONDIAL®

Your home. Our passion.



Wohnbereich



Essbereich



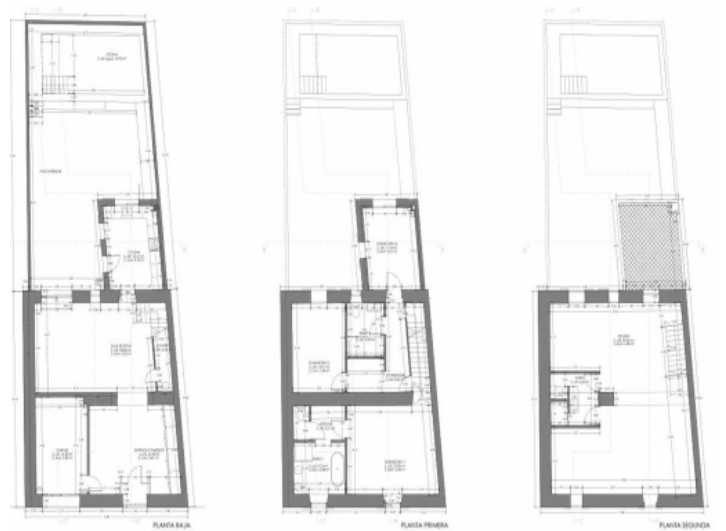
Küche



Schlafzimmer



Badezimmer



Grundriss

Pina

Objekt-Nr. MAL-121222



PORTA MONDIAL®

Your home. Our passion.



Grundriss



ALZADO PRINCIPAL

ALZADO LATERAL



Grundriss

