

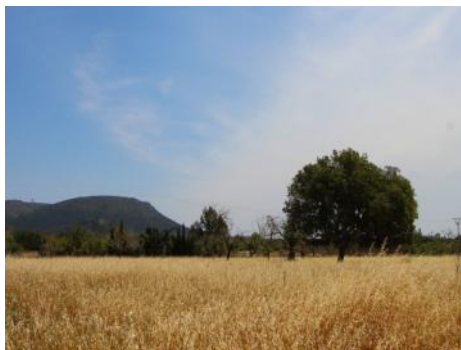
Llucmajor

Objekt-Nr. MAL-111467



## Baugrundstück mit herrlichem Blick auf den massiven Berg Randa in Llucmajor

Grundstück:	21.800 m <sup>2</sup>	Wasser:	-
Meerblick:	-		
Bebaubar:	650 m <sup>2</sup>		
Baugenehmigung:	-		
Strom:	-	<b>Preis:</b>	<b>€ 315.000,-</b>



**Llucmajor**  
Objekt-Nr. MAL-111467



**Objektbeschreibung:**

Nahezu am Fuß des Randa-Massivs mit herrlichem Blick auf die Berge und die weite Landschaft rings um Llucmajor liegt dieses wunderschöne Grundstück. Bebaubar ist es mit einer Finca mit einer konstruierten Fläche von bis zu ca. 650 qm inklusive Pool.

Das ländliche Areal ist bereits an das öffentliche Stromnetz angeschlossen und die Wasserversorgung kann durch einen noch zu errichtenden Brunnen gewährleistet werden.

Bewachsen ist das Grundstück derzeit mit einigen Mandel- und Johannisbrotbäumen, die ein wunderbares mediterranes Ambiente vermitteln.

Das Grundstück liegt nur wenige Fahrradminuten von Llucmajor entfernt; auch am Es Trenc-Strand und in Palma sind Sie schnell mit dem Auto.

# Llucmajor

## Objekt-Nr. MAL-111467



### Lage & Umgebung:

Llucmajor ist flächenmäßig die größte Gemeinde Mallorcas und liegt im Süden der Insel. Sie zählt insgesamt 20.000 Einwohner.

In der kleinen Stadt gibt es 4 Supermärkte, ein paar sehr beliebte Cafés und Tapa-Bars und sogar 3x wöchentlich einen Obst- und Gemüsemarkt im kürzlich komplett renovierten Ortskern mit seinem Plaza de España und der zweitgrößten Kirche Mallorcas.

Das pittoreske Bergdorf Randa und der gleichnamige Berg, die höchste Erhebung im Zentrum Mallorcas mit seinen 3 Klöstern befindet sich nördlich von Llucmajor. Auf Grund der Autobahnanbindung nach Palma hat sich Llucmajor in den letzten Jahren zu einem verkehrsgünstigen und deshalb beliebten Wohnort entwickelt. Das Marriott Son Antem Golf Resort und Spa und die nahe gelegenen Jachthäfen machen Llucmajor zu einem attraktiven Freizeitknotenpunkt.

Der Naturstrand Es Trenc, einer der schönsten Strände der Insel mit karibischem Flair, befindet sich nur 15 Minuten von Llucmajor entfernt.

Llucmajor  
Objekt-Nr. MAL-111467



Blick auf den Puig de Randa



Großes 21.800 qm Grundstück



Das Grundstück hat zahlreiche Mandel- und  
Johannisbrotbäume



Mediterranes Ambiente